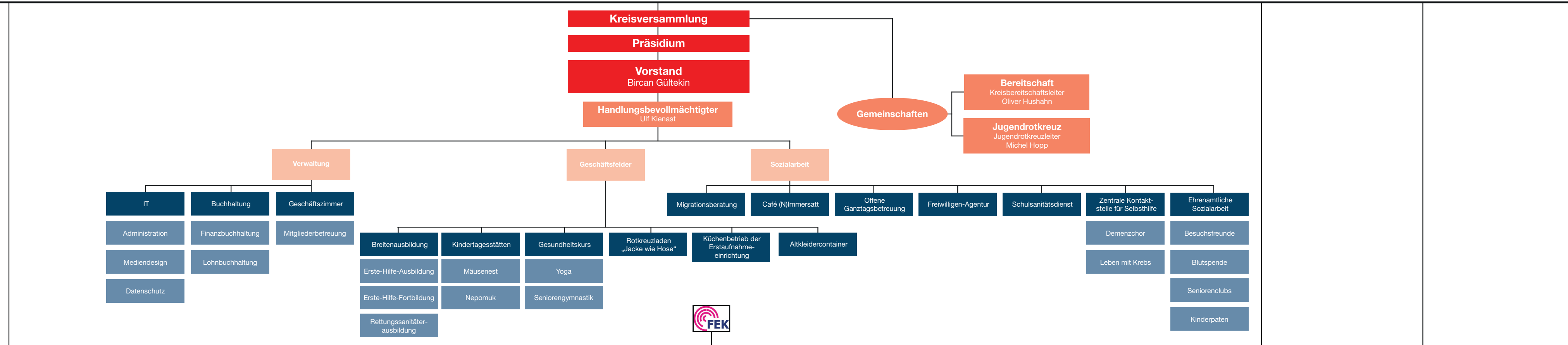


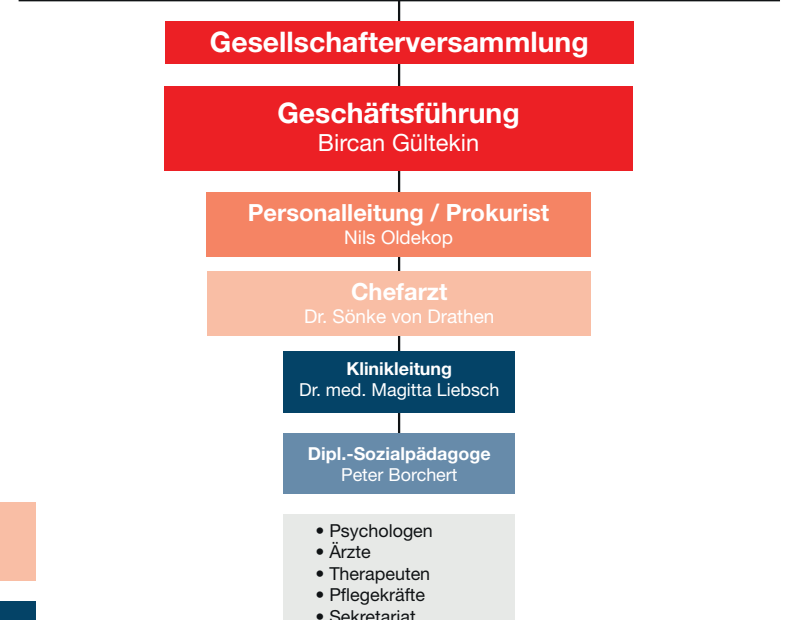
DRK-Kreisverband Neumünster e.V.



DRK-Fachklinik Hahnknüll gGmbH



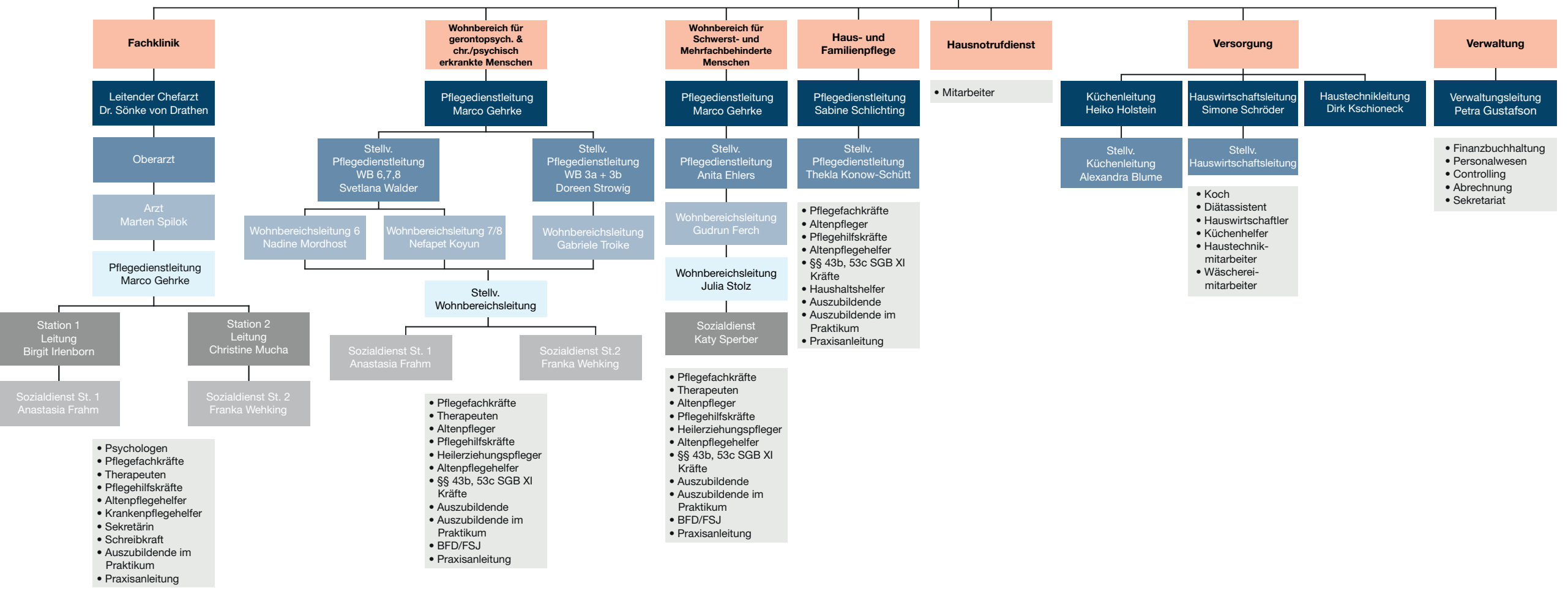
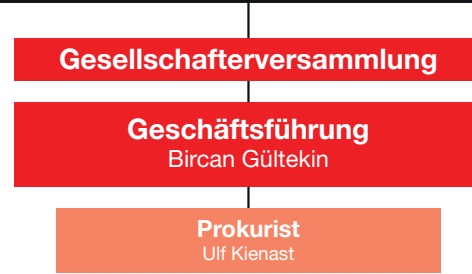
Psychiatrische Tagesklinik Neumünster gGmbH



DRK-Betreuungsgesellschaft Neumünster gGmbH



DRK Soziales Wohnen Neumünster gGmbH



Deutsches Rotes Kreuz

<p>DRK-Kreisverband Neumünster e.V. Hahnknüll 58 24537 Neumünster Tel. 04321 905 - 230 Fax 04321 905 - 239 info@drk-nms.de www.drk-nms.de</p>	<p>DRK-Fachklinik Hahnknüll gGmbH Hahnknüll 58 24537 Neumünster Tel. 04321 905 - 0 Fax 04321 905 - 109 hahnknuell@drk-nms.de www.drk-nms.de</p>	<p>DRK-Betreuungsges. Neumünster gGmbH Hahnknüll 58 24537 Neumünster Tel. 04321 974 - 400 Fax 04321 9641-113 info@drk-nms.de www.drk-nms.de</p>	<p>Psychiatrische Tagesklinik Neumünster gGmbH Parkstraße 17 24534 Neumünster Tel. 04321 9641-0 Fax 04321 9641-113 info@tagesklinik-nms.de www.tagesklinik-nms.de</p>	<p>DRK Soziales Wohnen Neumünster gGmbH Hahnknüll 58 24537 Neumünster Tel. 04321 905 - 230 Fax 04321 905 - 239 info@drk-nms.de www.drk-nms.de</p>
--	--	--	--	--